



АДМИНИСТРАЦИЯ ГОРОДА ПЕРМИ  
ДЕПАРТАМЕНТ ЗЕМЕЛЬНЫХ ОТНОШЕНИЙ

РЕШЕНИЕ

О размещении объектов № 144 от 29.01.2019

г. Пермь, ул. Сибирская, 15

Департамент земельных отношений администрации города Перми в соответствии с пунктом 3 статьи 39.36 Земельного кодекса Российской Федерации, Положением о порядке и условиях размещения объектов на землях или земельных участках, находящихся в государственной или муниципальной собственности, на территории Пермского края без предоставления земельных участков и установления сервитутов, утвержденным постановлением Правительства Пермского края от 22.07.2015 № 478-п

**разрешает:** ГБУЗ ПК «ККД» (ИНН 5902292287, ОГРН 1025900917910, место нахождения: 614002, Пермский край, г. Пермь, ул. Сибирская, 84)

**размещение объекта:** кабельная линия 6 кВ, адрес: Пермский край, г. Пермь, Свердловский район, по ул. Сибирской, 84

**на землях:** государственная собственность на которые не разграничена

**на срок:** 1 год

**местоположение:** Пермский край, г. Пермь, Свердловский район

**способ размещения объекта:** подземный

Территория, согласно схеме, расположена в зоне с особыми условиями использования территорий - приаэродромная территория аэродрома аэропорта Большое Савино, на территории объектов культурного наследия - зона регулирования застройки Памятник «Здание, где Е.П. Серебренниковой (Солониной) было основано училище для слепых детей».

ГБУЗ ПК «ККД»:

1. Соблюдать правила охранных зон воздушного пространства, установленные постановлением Правительства Российской Федерации от 11.03.2010 № 138 «Об утверждении Федеральных правил использования воздушного пространства Российской Федерации»;

2. соблюдать правила охраны объектов культурного наследия, установленные постановлением Правительства Пермского края от 13.05.2016 № 292-п «Об утверждении границ зон охраны объектов культурного наследия регионального значения - памятника «Здание, где Е.П. Серебренниковой (Солониной) было основано училище для слепых детей», а также режимов использования земель и требований к градостроительным регламентам в границах данных зон»;

3. В соответствии с пунктом 7(2) Положения о порядке и условиях размещения объектов на землях или земельных участках, находящихся в государственной или муниципальной собственности, на территории Пермского края без предоставления земельных участков и установления сервитутов, утвержденного постановлением Правительства Пермского края от 22.07.2015 № 478-п, представить в департамент земельных отношений администрации города Перми в течение 1 месяца с момента размещения объектов материалы контрольной геодезической съемки размещенных объектов на бумажном и электронном носителях на безвозмездной основе.

В соответствии со статьей 20<sup>1</sup> Закона Пермского края от 14.09.2011 № 805-ПК «О градостроительной деятельности в Пермском крае» ГБУЗ ПК «ККД»:

1. Не позднее, чем за 10 рабочих дней до начала строительства и (или) реконструкции безвозмездно передает в департамент градостроительства и архитектуры администрации города Перми один экземпляр копий разделов проектной документации, предусмотренных пунктом 1 части 12 статьи 48 Градостроительного кодекса Российской Федерации;

2. В течение 10 рабочих дней после окончания работ по строительству, реконструкции безвозмездно передать в департамент градостроительства и архитектуры администрации города Перми схему, отображающую расположение объекта и сетей инженерно-технического обеспечения, подписанную застройщиком (техническим заказчиком), с приложением текстового и графического описания местоположения границ охранной и санитарно-защитной зоны, перечень координат характерных точек границ такой зоны.

**Приложение:** схема предполагаемых к использованию земель или части земельного участка на 1 л. в 1 экз.

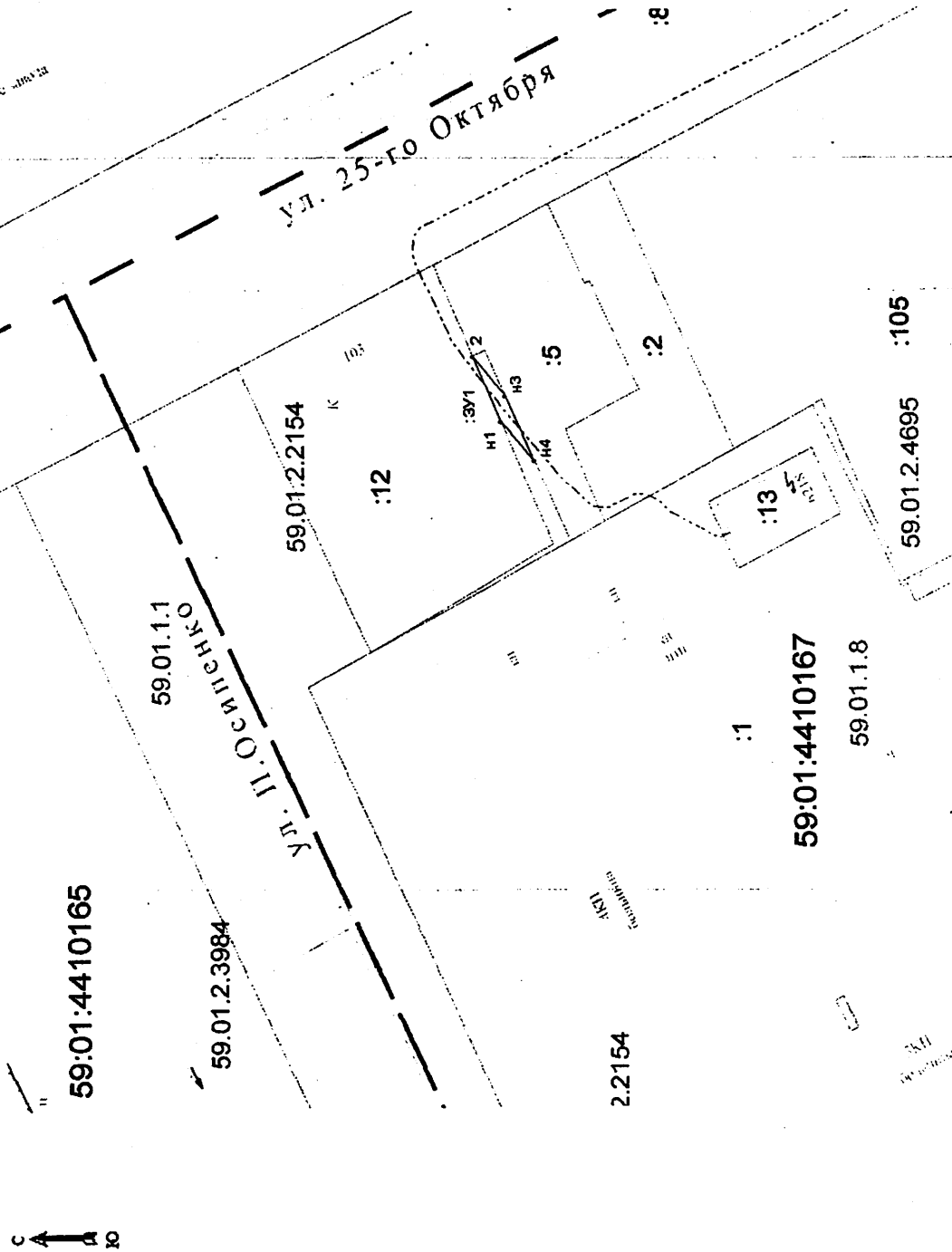
Начальник отдела  
предоставления земельных участков  
по работе с юридическими лицами



Н.М. Санникова

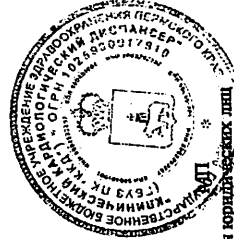
Объект: кабельная линия 6кВ, адрес: Пермский край, г.Пермь, Свердловский район  
Местоположение: Пермский край, г.Пермь, Свердловский район  
Площадь земель или части земельного участка: 11 кв.м.  
Категория земель: Земли населенных пунктов  
Вид разрешенного использования:

Названия и номера топоид.	X <sub>м</sub>	Y <sub>м</sub>
n1	516559,89	2233115,66
2	516562,80	2233122,05
n3	516559,39	2233118,15
n4	516556,33	2233111,77
n1	516559,89	2233115,66



Описание границ смежных земельных пользователей:  
от т. н1 до т. 2 - земельный участок 59:01:4410167:12  
от т. н3 до т. н4 - земельный участок 59:01:4410167:5

Условные обозначения	
_____	- границы земельного участка, предоставленного к использованию
_____	- границы земельного участка
_____	- границы контура капитального здания
_____	- границы территории/здания/и/и
_____	- границы зон с особыми условиями использования территории
_____	- кадастровый номер земельного участка
59:01:4612001:1545	- код объекта



**Масштаб: 1:500**

**Заявитель**

(долгий, растянувшийся)

(для юридических лиц  
и индивидуальных предпринимателей)